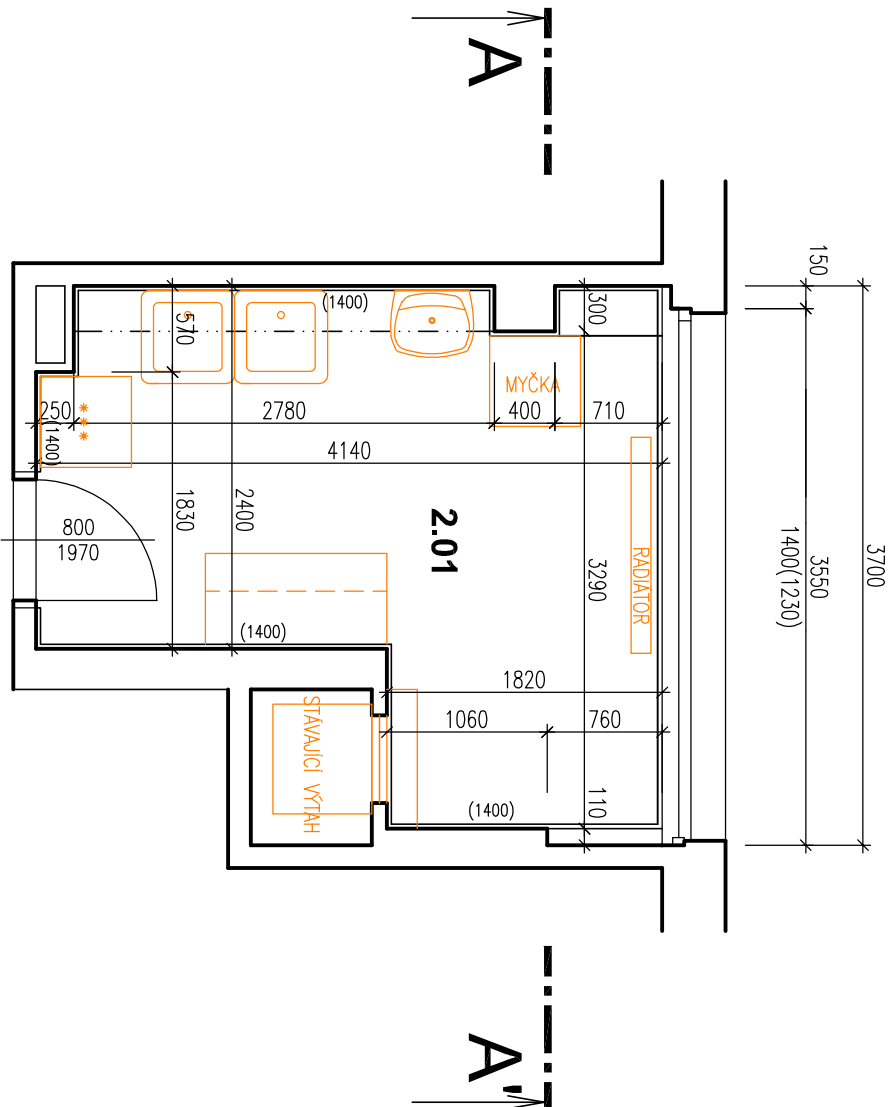
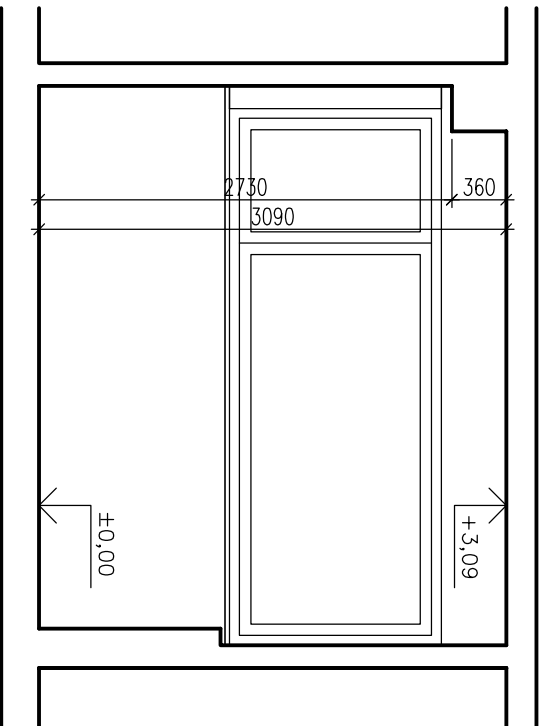


# PŮDORYS



# ŘEZ

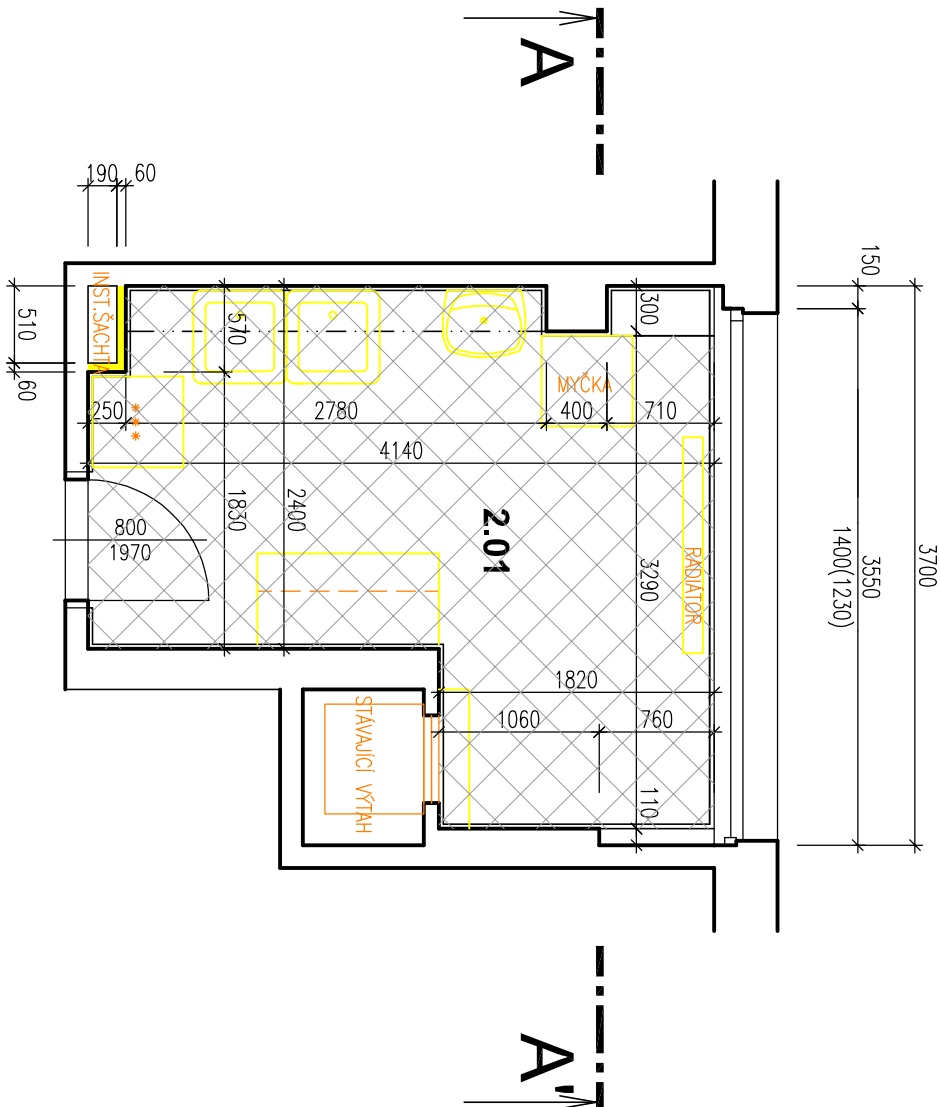


## LEGENDA MÍSTNOSTÍ

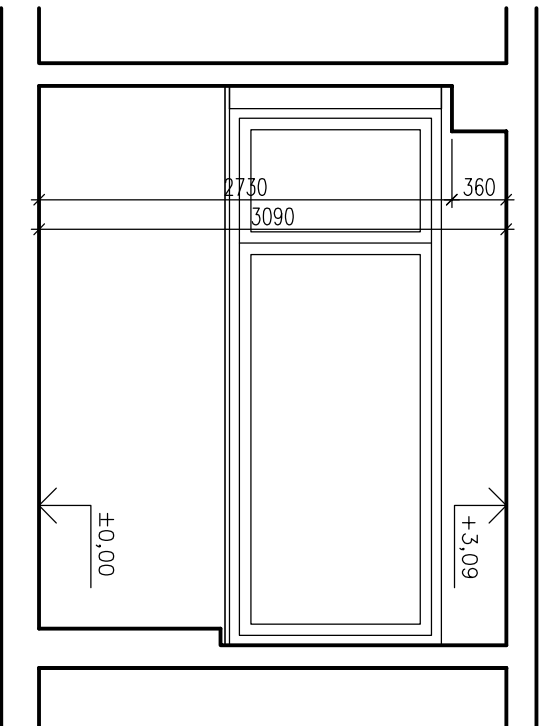
Tabulka místností					
Číslo	Jméno	Plocha[m²]	Podlaha	Strop	Poznámka
2.01	VÝDEJNA JÍDEL – TYP A	19,88	KER.DLAŽBA	ŠTUK	KER. OBKLAD 1400 MM

STAVBA: <b>OPRAVA 6 VÝDEJNÍCH MÍST VE TŘÍDÁCH, MŠ MASARYKOVA 891 TYP "B" VE 2.NP</b>		<b>PK HOŠEK</b> Jan Hošek Mikulášovice 795 407 79 IČO: 03454339			
MÍSTO:	Č.P. 891, ST.P.Č. 5442, 5443, 5445, K.Ú. KOLÍN	HLAVNÍ PROJEKTANT:	JAN HOŠEK	ZODPOVĚDNÝ PROJEKTANT:	JAN HOŠEK
INVESTOR:	MĚSTO KOLÍN KARLOVO NÁMĚSTÍ 78 280 12 KOLÍN 1	FORMÁT:	2xA4	DATUM:	03./2019
PROJEKTOVÁ ČÁST:		STUPEŇ PD:	DPS	ZAKÁZKA ČÍSLO:	2019195
D.1.1 ARCHITEKTONICKÉ A STAVEBNĚ TECHNICKÉ ŘEŠENÍ		ČÁST:	D.1.1.2	MĚŘÍTKO:	1:50
VÝKRES: <b>PŮDORYS A ŘEZ - TYP B - STÁVAJÍCÍ STAV</b>		ČÍSLO VÝKRESU:		<b>B.1</b>	

# PŮDORYS




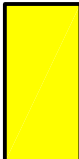
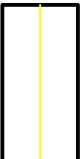
## ŘEZ



## LEGENDA MÍSTNOSTÍ

Tabulka místností					
Číslo	Jméno	Plocha[m²]	Podlaha	Strop	Poznámka
2.01	VÝDEJNA JIDEL – TYP A	11,60	KER.DLAŽBA	ŠTUK	KER. OBKLAD 1400 MM
					Výška[m]
					3,090

## LEGENDA

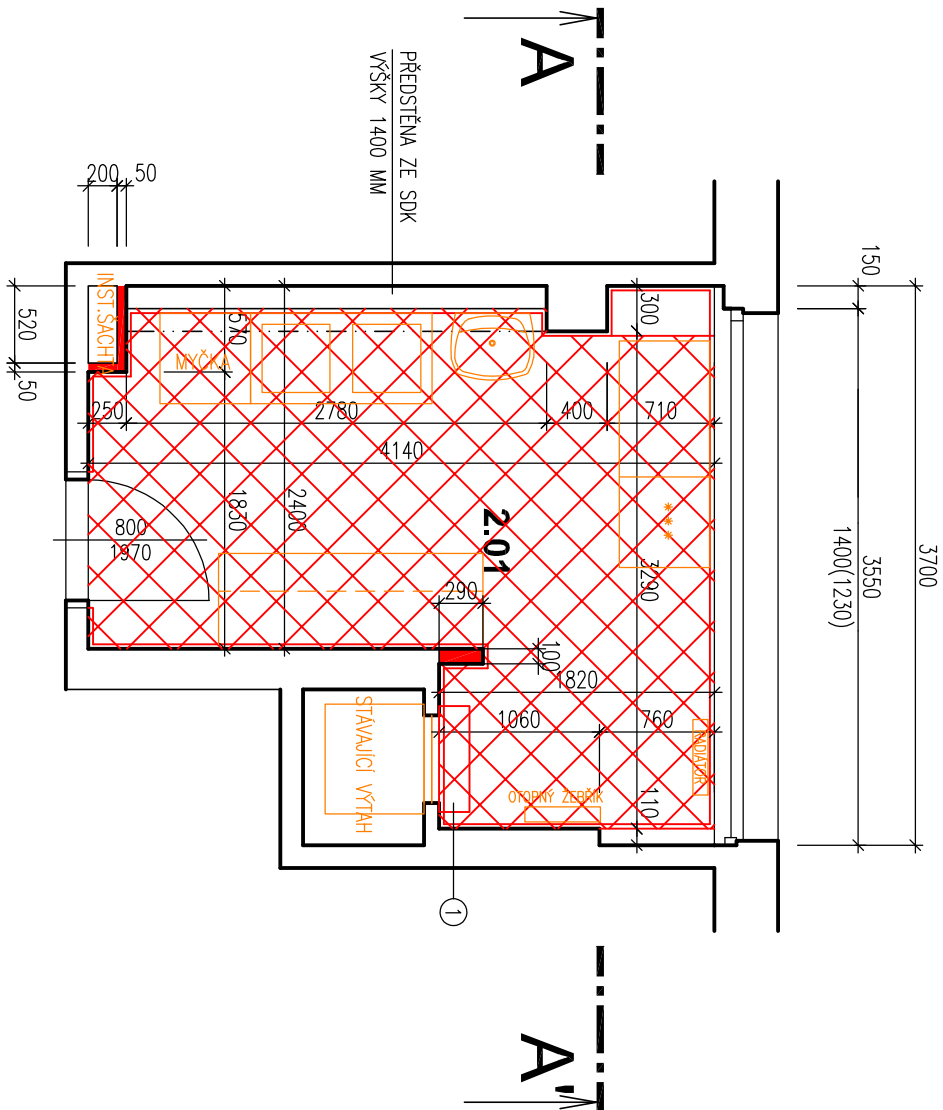
-  – BOURANÁ KERAMICKÁ DLAŽBA
-  – VYBOURANÉ ZDIVO CPP
-  – BOURANÉ KONSTRUKCE

### POZNÁMKY:

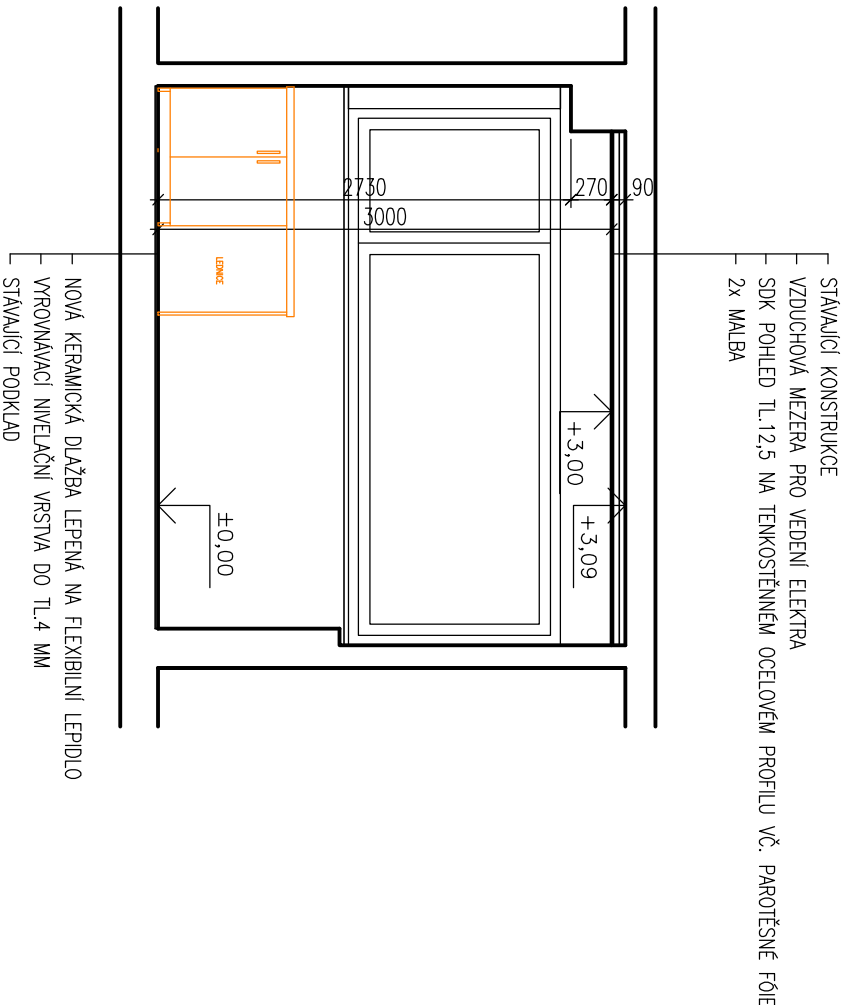
- demontují se veškeré zařízeníové předměty (kuchyňská linka, dvoudřez, myčka, lednička, dřevěné policečky u výtahu)
- odstraní se rozvody elektro (vypínače, zásuvky, světlá a vnitřní rozvody), rozvody ZTI, které jsou toženy po povrchu
- demontuje se jeden radiátor (přívody budou zachovány)
- osekají se keramické obklady, sokly a keramická podlaha
- odstraní se náter ze stávajícího výtahu

STAVBA: OPRAVA 6 VÝDEJNÍCH MÍST VE TŘÍDÁCH, MŠ MASARYKOVA 891 TYP "B" VE 2.NP		PK HOŠEK Jan Hošek Mikulášovice 795 407 79 IČO: 03454339	
MÍSTO: Č.P. 891, ST.P.Č. 5442, 5443, 5445, K.Ú. KOLÍN	hosek@pk-hosek.cz +420 732 437 160		
INVESTOR: MĚSTO KOLÍN KARLOVO NÁMĚSTÍ 78 280 12 KOLÍN 1	HLAVNÍ PROJEKTANT: JAN HOŠEK	ZODPOVĚDNÝ PROJEKTANT: JAN HOŠEK	VYPRACOVAL: JAN HOŠEK
	FORMÁT: 2xA4	DATUM: 03./2019	PŘEČÍSLO:
	STUPEŇ PD: DPS	ZAKÁZKA ČÍSLO: 2019195	
PROJEKTOVÁ ČÁST: D.1.1 ARCHITEKTONICKÉ A STAVEBNĚ TECHNICKÉ ŘEŠENÍ	ČÁST: D.1.1.2	MĚŘÍTKO: 1:50	
VÝKRES: PŮDORYS A ŘEZ - TYP B - BOURACÍ PRÁCE			ČÍSLO VÝKRESU: B.2

# PŮDORYS



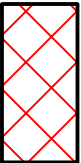

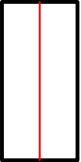
# ŘEZ



## LEGENDA MÍSTNOSTÍ

Tabulka místností					
Číslo	Jméno	Plocha[m²]	Podlaha	Strop	Poznámka
2.01	VÝDEJNA JIDEL – TYP A	11,60	KER.DLAŽBA	SDK PODHLED	KER. OBKLAD 1400 MM
					Výška[m]
					3,000

## LEGENDA

-  – NOVÁ KERAMICKÁ DLAŽBA LEPENÁ NA FLEXIBILNÍ LEPIDLO
-  – PLYNOSILIKÁTOVÉ TVARNICE TL. 50 a 100 MM
-  – NOVÉ KONSTRUKCE

### POZNÁMKY:

- po provedení rozvodů ZII se provede zpětná instalační šachty. V rámci rozvodů ZII se provede předstěna ze SDK výšky 1400 mm.
- provede se nový SDK podhled tl. 12,5 mm na tenkostěnném ocelovém roštu s parotěsnou fólií.
- převedou se nové keramické obklady a sokly a keramická dlažba. Vše lepené na flexibilní lepidlo. Pod dlažbou bude vyrovnávací vrstva ze samonivelačky do tl. 4 mm
- doplní se omítky, opatří štukem a 2x bílou malbou vč. stropu
- osadí se kuchyňské linky, zařizovací předměty vč. vybavení (lednice, myčky a mikrovlnné trouby).

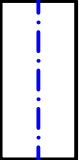

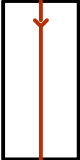
1 – k výřezu se dodá police z nerezové oceli 700x200 mm, kotvena do zdi před "L" profily na chemické kotvy M10

STAVBA: <b>OPRAVA 6 VÝDEJNÍCH MÍST VE TŘÍDÁCH, MŠ MASARYKOVA 891 TYP "B" VE 2.NP</b>		<b>PK HOŠEK</b> Jan Hošek Mikulášovice 795 407 79 IČO: 03454339	
MÍSTO: Č.P. 891, ST.P.Č. 5442, 5443, 5445, K.Ú. KOLÍN	HLAVNÍ PROJEKTANT: JAN HOŠEK	ZODPOVĚDNÝ PROJEKTANT: JAN HOŠEK	VYPRACOVAL: JAN HOŠEK
INVESTOR: MĚSTO KOLÍN KARLOVO NÁMĚSTÍ 78 280 12 KOLÍN 1	FORMÁT: 2xA4	DATUM: 03./2019	PRŮČÍSLO:
PROJEKTOVÁ ČÁST: D.1.1 ARCHITEKTONICKÉ A STAVEBNĚ TECHNICKÉ ŘEŠENÍ	STUPEŇ PD: DPS	ZAKÁZKA ČÍSLO: 2019195	
VÝKRES: <b>PŮDORYS A ŘEZ - TYP B - NOVÝ STAV</b>		ČÁST: <b>D.1.1.2</b>	MĚŘÍTKO: <b>1:50</b>
			ČÍSLO VÝKRESU: <b>B.3</b>

LEGENDA MÍSTNOSTÍ

Tabulka místností					
Číslo	Jméno	Plocha[m²]	Podlaha	Strop	Poznámka
2.01	VÝDEJNA JÍDEL – TYP A	11,60	KER.DLAŽBA	SDK PODHLED	KER. OBKLAD 1400 MM
					Výška[m]
					3,000

LEGENDA

-  – ROZVOD STUDENÉ VODY PN 16  
D20, DL.3,5M
-  – ROZVOD TEPLÉ UŽITKOVÉ VODY PN 20  
D20, DL.3,5M
-  – ROZVOD KANALIZACE KG

POZNÁMKY

- RADIÁTOR A OTOPNÝ ŽEBŘÍK SE BUDOU NÁPOJOVAT NA STÁVAJÍCÍ ROZVODY VYTÁPĚNÍ
- TRASA STÁVAJÍCÍ KANALIZACE A VODOVODU JE VEDENA VE STÁVAJÍCÍ ŠACHTĚ. NOVÉ VEDENÍ BUDE NÁPOJENO NA STÁVAJÍCÍ VEDENÍ. SOUČÁSTI ŠACHTY BUDOU REVIZNÍ DVIŘKA
- VEDENÍ VODY BUDE IZOLOVANO MRELOVEM TL. 9MM
- VODOVODNÍ STOUPAČKY BUDOU OPATŘENY UZÁVĚREM.
- PŘÍPOJOVACÍ KANALIZACE BUDE VEDENA VE SKLONU MIN 3‰. NA STOUPAČCE SE NAINSTALUJE ČISTIČÍ KUS

STAVBA: **OPRAVA 6 VÝDEJNÍCH MÍST  
VE TŘÍDÁCH, MŠ MASARYKOVA 891  
TYP "B" VE 2.NP**

MÍSTO: Č.P. 891, ST.P.Č. 5442, 5443, 5445, K.Ú. KOLÍN

INVESTOR: MĚSTO KOLÍN  
KARLOVO NÁMĚSTÍ 78  
280 12 KOLÍN 1

PROJEKTOVÁ ČÁST: D.1.1 ARCHITEKTONICKÉ A STAVEBNĚ TECHNICKÉ ŘEŠENÍ

Část: **D.1.1.2**

FORMÁT: 2xA4  
STUPEŇ PD: DPS  
ZAKÁZKA ČÍSLO: 2019195

MĚŘITKO: 1:50

VÝKRES: **PŮDORYS - TYP B - ZTI**

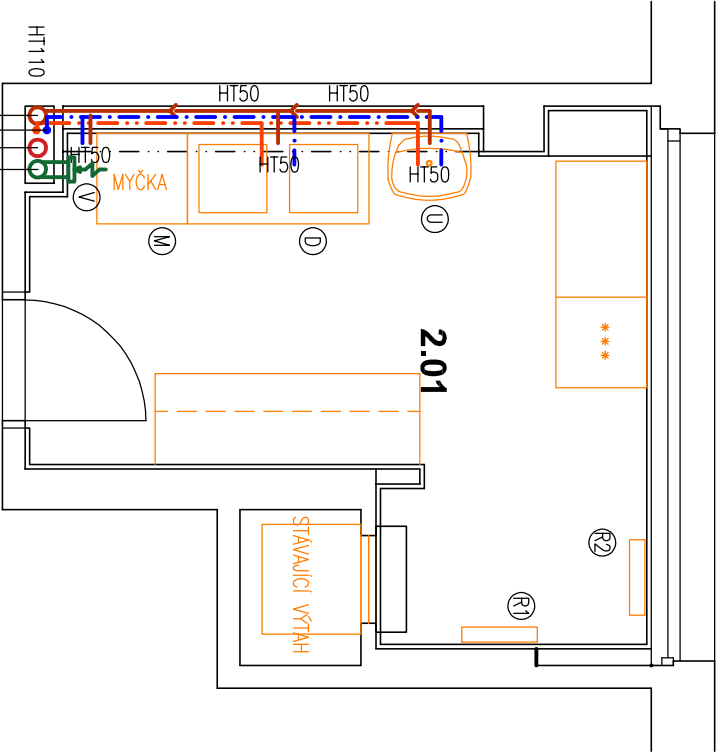
ČÍSLO VÝKRESU:

**B.4**

STOUPAČKA NÁPOJENA NA STÁVAJÍCÍ KANALIZACI  
STOUPAČKA JE VEDENA OD 1.NP

ODVĚTRÁNÍ VÝDEJNÝ, FLEXIBILNÍ TRUBICE Ø100 MM  
VVEDENO NAD STŘECHU – VĚTRACÍ HLAVICE

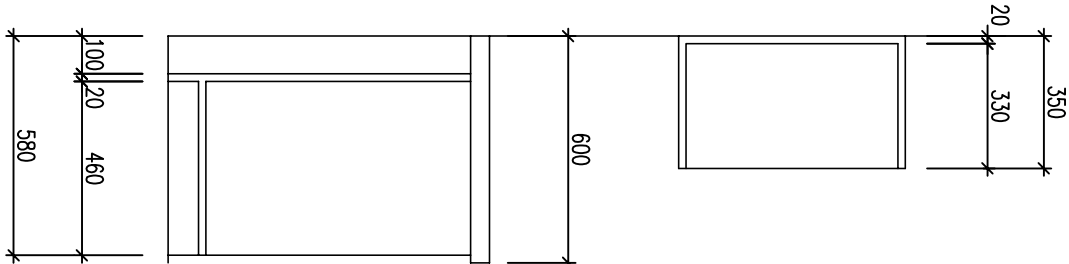
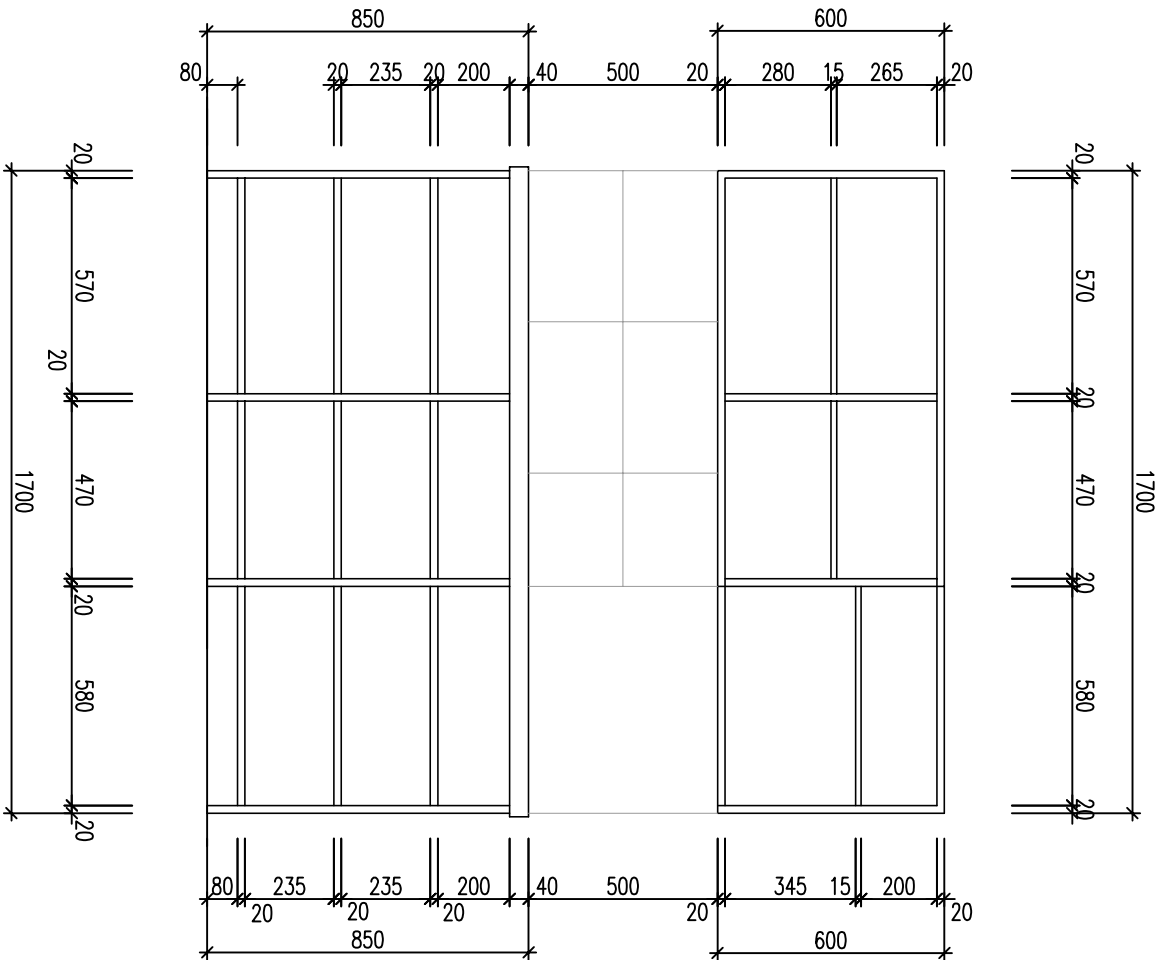
ODVĚTRÁNÍ SUTERÉNU. STOUPAČKA VEDE OD SUTERÉNU  
AŽ PO STŘECHU. V SUTERÉNU BUDE VĚTRACÍ MRŽKA  
NAD STŘECHU BUDE VVEDENA VĚTRACÍ HLAVICE



PŘEDNÍ ŘEZ

BOČNÍ ŘEZ

POHLED



Popis linky:

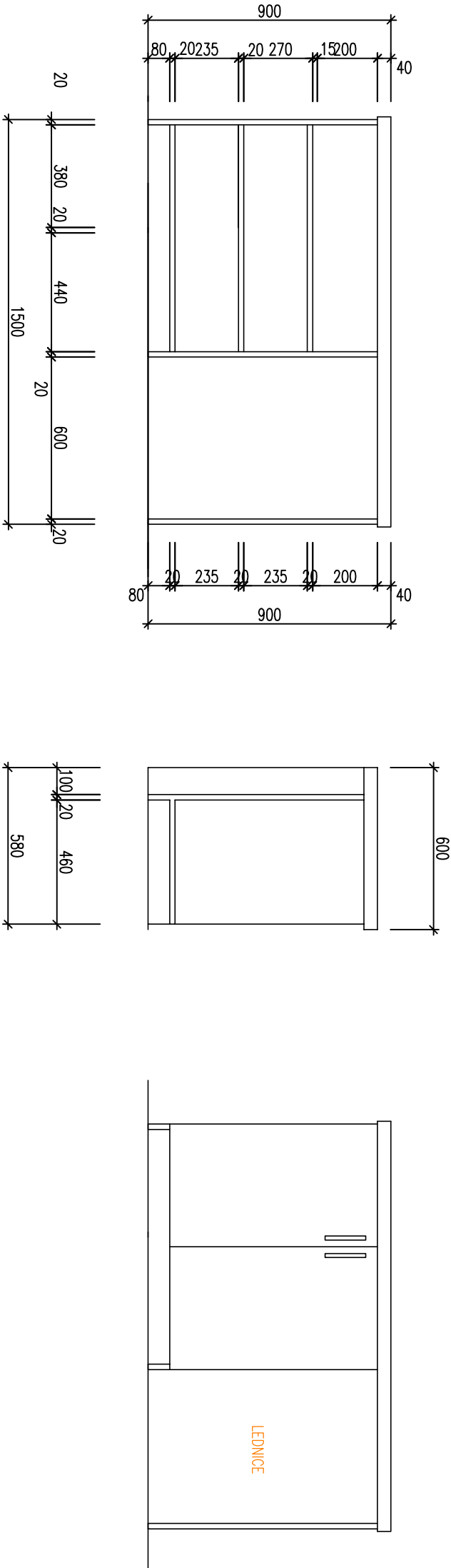
Kuchyňská linka bude mít horní a dolní skříňky standardních rozměrů hloubky a výšky (šíře skříňek bude 2x600mm, 1x500mm, – plátí pro horní i dolní). Délka kuchyňské linky bude 1,7 m. Zádědem linky bude dřevotřískový korpus s finální povrchem z dýhy a tl. min 18 mm. Skříňky budou plně bez prosklení. Součástí horních skříňek budou police v počtu 3ks. Jedná vrchní skříňka šíře 600 mm bude uzpůsobena pro mikrovlnnou troubu. Otvorání horních skříňek bude pomocí plynových pístů. Spodní skříňky budou mít 2x šuplík šíře 600 a 500 mm. Modla budou kovová. Součástí budou police v počtu 6 ks. Součástí dodávky bude pracovní deska o rozměrech 600x1700x38 mm v dekoru bílý mramor

STAVBA: <b>OPRAVA 6 VÝDEJNÍCH MÍST VE TŘÍDÁCH, MŠ MASARYKOVA 891 TYP "A" V .1NP</b>				<b>PK HOŠEK</b> Jan Hošek Mikulášovice 795 407 79 IČO: 03454339	
MÍSTO:	Č.P. 891, ST.P.Č. 5442, 5443, 5445, K.Ú. KOLÍN	HLAVNÍ PROJEKTANT:	JAN HOŠEK	ZODPOVĚDNÝ PROJEKTANT:	JAN HOŠEK
INVESTOR:	MĚSTO KOLÍN KARLOVO NÁMĚSTÍ 78 280 12 KOLÍN 1	FORMÁT:	2xA4	DATUM:	03/2019
PROJEKTOVÁ ČÁST:		STUPEŇ PD:	DPS	ZAKÁZKA ČÍSLO:	2019195
D.1.1 ARCHITEKTONICKÉ A STAVEBNĚ TECHNICKÉ ŘEŠENÍ		ČÁST:	D.1.1.2	MĚŘÍTKO:	1:50
VÝKRES: <b>KUCHYŇSKÁ LINKA - ČÁST A - NOVÝ STAV</b>				ČÍSLO VÝKRESU:	<b>B.5</b>

PŘEDNÍ ŘEZ

BOČNÍ ŘEZ

POHLED



Popis linky:  
Kuchyňská linka bude mít dolní skříňky standardních rozměrů hloubky a výšky (skříňky budou řešeny jako jeden celek. Nůtno uzpůsobit pro umístění vestavné lednice. Před výrobou musí být znám přesný typ lednice z důvodu rozměrů). Délka kuchyňské linky bude 1,5 m.  
Základem linky bude dřevotřískový korpus s finální povrchem z dýhy o tl.mín 18 mm.  
Skříňky budou plně bez prosklení. Spodní skříňky budou mít 2x dvířko. Modla budou kovová.  
Součástí budou police v počtu 2 ks. Součástí dodávky bude pracovní deska o rozměrech 600x1500x38 mm v dekora bílý mramor

STAVBA: OPRAVA 6 VÝDEJNÍCH MÍST VE TŘÍDÁCH, MŠ MASARYKOVA 891 TYP "A" V.1NP		PKHOŠEK Jan Hošek Mikulášovice 795 407 79 IČO: 03454339	
MÍSTO: Č.p. 891, st.p.č. 5442, 5443, 5445, k.ú. KOLÍN	HLAVNÍ PROJEKTANT: JAN HOŠEK	ZODPOVĚDNÝ PROJEKTANT: JAN HOŠEK	VYPRACOVAL: JAN HOŠEK
INVESTOR: MĚSTO KOLÍN KARLOVO NÁMĚSTÍ 78 280 12 KOLÍN 1	FORMÁT: 2x44	DATUM: 03./2019	PŘÍL. ČÍSLO:
	STUPEŇ PD: DPS	ZAKÁZKA ČÍSLO: 2019195	
	PROJEKTOVÁ ČÁST: D.1.1 ARCHITEKTONICKÉ A STAVEBNĚ TECHNICKÉ ŘEŠENÍ		
ČÁST: D.1.1.2	MĚŘÍTKO: 1:50		
VÝKRES: KUCHYŇSKÁ LINKA - ČÁST B - NOVÝ STAV		ČÍSLO VÝKRESU: B.6	

STAVBA: **OPRAVA 6 VÝDEJNÍCH MÍST  
VE TŘÍDÁCH, MŠ MASARYKOVA 891  
TYP "A" V .1NP**

MÍSTO: Č.P. 891, ST.P.Č. 5442, 5443, 5445, K.Ú. KOLÍN

**PK HOŠEK**

hosek@pk-hosek.cz +420 732 437 160

Jan Hošek  
Mikulášovice 795  
407 79  
IČO: 03454339

INVESTOR: MĚSTO KOLÍN  
KARLOVO NÁMĚSTÍ 78  
280 12 KOLÍN 1

PROJEKTOVÁ ČÁST:  
D.1.4 ZDRAVOTECHNICKÉ INSTALACE

HLAVNÍ PROJEKTANT:  
JAN HOŠEK

ZODPOVĚDNÝ PROJEKTANT:  
JAN HOŠEK

VYPRACOVAL:  
JAN HOŠEK

FORMÁT:  
1xA4

DATUM:  
09/2019

PARÉ ČÍSLO:

STUPEŇ PD:  
DPS

ZAKÁZKA ČÍSLO:  
2019195

ČÁST:  
**D.1.4.a**

MĚŘÍTKO:  
**1:50**

VÝKRES:  
**LEGENDA ZAŘIZOVACÍCH PŘEDMĚTŮ**

ČÍSLO VÝKRESU:  
**B.7**

D	DŘEZ	POČET KUSŮ – 1 KS
	TYP BATERIE  PŘIPOJENÍ VODY ODPAD VÝŠKA PŘIPOJENÍ VODY VÝŠKA PŘIPOJENÍ KANALIZACE VÝŠKA ZAŘIZOVACÍHO PŘEDMĚTU	NEREZOVÝ DŘEZ VOLNĚ STOJÍCÍ, ROZ. CCA 1200x600MM SVAŘOVANÝ S LEMEM 40 MM A VÝŠKY 850 MM PÁKOVÁ BATERIE NÁSTĚNNÁ, CHROM, KERAMICKÁ VLOŽKA POLOHRANATÁ, POHYBLIVÉ RAMENO DL. MIN 350 MM 2 x ROHOVÝ UZÁVĚR SE SÍTKEM 1/2"x 3/8" DŘEZOVÝ SIFON PVC (NIKOLIV HUSÍ KRK) 1150 MM 500 MM – NA OSU 850 MM
U	UMYVADLO	POČET KUSŮ – 1 KS
	TYP  BATERIE  PŘIPOJENÍ VODY ODPAD VÝŠKA PŘIPOJENÍ VODY VÝŠKA PŘIPOJENÍ KANALIZACE VÝŠKA ZAŘIZOVACÍHO PŘEDMĚTU DOPLŇUJÍCÍ INFO	KERAMICKÉ UMYVADLO SE ZAOBLENÝMI HRANAMI, O ROZMĚRU CCA 550x450 MM, PRORAŽENÝ OTVOR PRO BATERII, DODÁNO VČETNĚ KRYTÍ SIFONU SADA ŠROUBŮ PRO MONTÁŽ UMYVADLA STOJÁNOVÁ, PÁKOVÁ, CHROM, KERAMICKÁ VLOŽKA POLOHRANATÁ, NEPOHYBLIVÉ RAMENO 2 x ROHOVÝ VENTIL SE SÍTKEM 1/2"x3/8" UMYVADLOVÝ SIFON PLASTOVÝ (NIKOLI HUSÍ KRK) 580 MM 530 MM – NA OSU 850 MM  SOUČÁSTÍ DODÁVKY JE DÁVKOVAČ MÝDLA NÁSTĚNNÝ SOUČÁSTÍ DODÁVKY JE DÁVKOVAČ PAPIROVÝCH RUČNÍKŮ NÁSTĚNNÝ
P	VÝTOKOVÝ VENTIL A ODPAD	POČET KUSŮ – 1 KS
	ZDROJ VODY  ODPAD	VYTOKOVÝ VENTIL S UZÁVĚREM DIMENZE NAPOJOVANÉHO SPOTŘEBIČE 3/4" PRAČKOVÝ PLASTOVÝ SIFON
R1	OTOPNÝ ŽEBŘÍK	POČET KUSŮ – 1KS
	POPIS	BÍLÝ OTOPNÝ ŽEBŘÍK SE SPODNÍM NAPOJENÍM ROZMĚR Š=450–500, V=1600–1700 MM PŘÍKON MIN 950W PŘIPOJOVACÍ ZÁVITY G 1/2" VNITŘNÍ MAXIMÁLNÍ PROVOZNÍ TEPLOTA 110°C DODÁVKA VČETNĚ TERMOHLAVICE DODÁNÍ VČ. KOMPLETOVACÍ SADY A ŠROUBENÍ
R2	OTOPNÉ TĚLESO	POČET KUSŮ – 1KS
	POPIS	BÍLÝ OTOPNÉ TĚLESO SE SPODNÍM NAPOJENÍM ROZMĚR L=500, H=900, TL=100 MM PŘÍKON MIN 1150W PŘIPOJOVACÍ ZÁVITY 6xG 1/2" VNITŘNÍ MAXIMÁLNÍ PROVOZNÍ TEPLOTA 110°C DODÁVKA VČETNĚ TERMOHLAVICE DODÁNÍ VČ. KOMPLETOVACÍ SADY A ŠROUBENÍ
V	AXIÁLNÍ VENTILÁTOR	POČET KUSŮ – 1KS
	POPIS	DESIGNOVÝ AXIÁLNÍ VENTILÁTOR O ROZMĚRECH 159x159 VÝKON: 10,7 W PŘÍKON: 230 V PRŮTOK: 80 M3/H POTRUBÍ: Ø100 MM AKUSTICKÝ TLAK: 33 dB DODÁVKA VČ. INSTALAČNÍ SADY A ZPĚTNÉ KLAPKY